



## YLEINEN HÄTÄNUMERO

# 112

Soittaessasi kerro rauhallisesti mitä ja missä on tapahtunut. Kuuntele ohjeet ja lopeta puhelu vasta, kun saat luvan.

## ÄÄNIMERKIT

Yleinen vaaramerkki:  
minuutin pituinen nouseva ja laskeva ääni



Vaara ohi -merkki:  
minuutin pituinen tasainen ääni

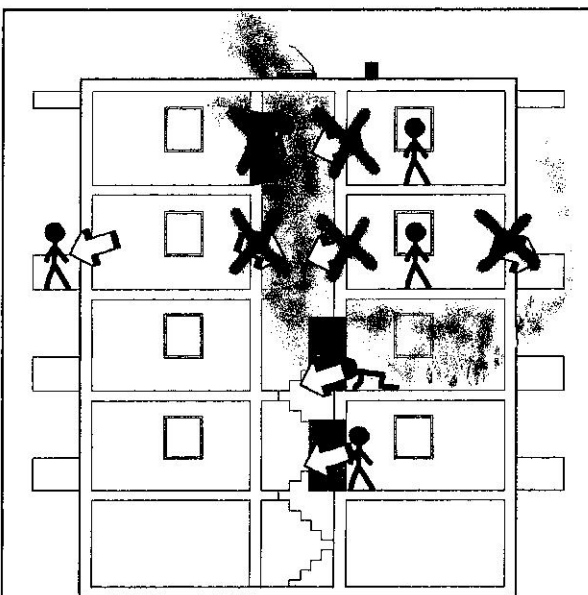


Kokeilumerkki:  
7 sekunnin pituinen tasainen ääni



Kuullessasi yleisen vaaramerkin:

- Mene nopeasti sisälle
- Sulje ovet, ikkunat ja ilmanvaihto
- Kuuntele radiosta ohjeita
- Vältä puhelimen käyttöä
- Älä lähde ulos ilman lupaa, ettet joutuisi vaaraan matkalla



- Pidä palovaroittimesi toimintakunnossa
- Älä mene savuiseen käytävään
- Sulje aina ovet tulipalossa

## ISÄNNÖITSIJÄ

Marko Haavisto  
p. 050 369 4265

## Toiminta säteilyvaaratilanteessa:

Siirry nopeasti sisälle.  
Pysäytä ilmanvaihto, sulje ovet ja ikkunat.  
Avaa radio ja toimi sieltä annettujen ohjeiden mukaisesti.  
Nauti joditabletit vain viranomaisten kehottaessa.  
Suojaa ruoka ja vesi.  
Älä lähde ulos ilman lupaa.

## JOS PALAA

- Varoita muita
- Pelasta välittömässä vaarassa olevat
- Ilmoita hätänumeroon 112
- Yritä sammuttaa palo
- Rajoita paloa sulkemalla ovet, ikkunat ja ilmanvaihto
- Opasta palokunta paikalle

Asukkaat poistuvat palavasta rakennuksesta kokoontumispaikalle, joka sijaitsee:

pysäköintialueella

## TALON TURVALLISUUSJOHTAJA

Pauli Pulkkinen  
p. 0400 673 820

## KIINTEISTÖHUOLTO/TALONMIES

Puijon Kiinteistöpalvelu Oy  
p. 0440-671 332



## VÄESTÖNSUOJA

Sijaitsee:

kellarissa

## HALLITUKSEN PUHEENJOHTAJA

## VEDEN PÄÄSULKU

Sijaitsee:

B-talon lämmönjakuhuoneessa

## PORRASHUONEEN SAVUNPOISTO

Laukaistaan seuraavasti:

vetämällä kahvasta (P-kerroksessa)

## SÄHKÖN PÄÄSULKU

Sijaitsee:

sähköpääkeskuksessa (talokohtaiset)

## ILMASTOINNIN KATKAISU

Miten katkaistaan? Kuka katkaisee hätätilanteessa?

sähköpääkeskuksessa (talokohtaiset)

## TALON TURVALLISUUSHENKILÖSTÖ

Suojanhoitaja:

a: Martti Nyman, b: Pekka Oikarinen c: Marko Haavio

*Pauli Pulkkinen*

**Toiminta kaasuvaaratilanteessa:**

Ulkona

Pyri nopeasti sisälle.

Jos et pääse sisälle, poistu kaasun alta sivutuuleen ja pyri korkeampaan maastonkohtaan.

Vältä hengästyminen ja suojaa hengitystä kostealla kankaalla, turpeella tai sammaleella.

Sisällä

Pysyttele yläkerroksissa.

Jos tunnet kaasun hajua, hengitä kostean kankaan läpi.

Toimi muuten kuten yleisen hälytysmerkin jälkeen.

